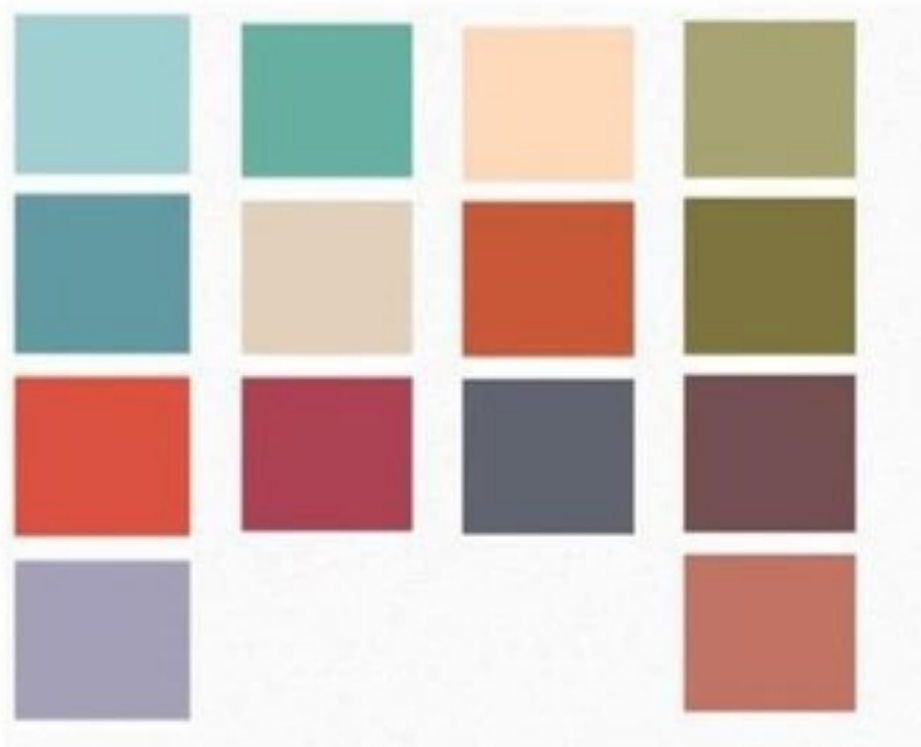


Look Book



Для Анжелы

Нейтральный



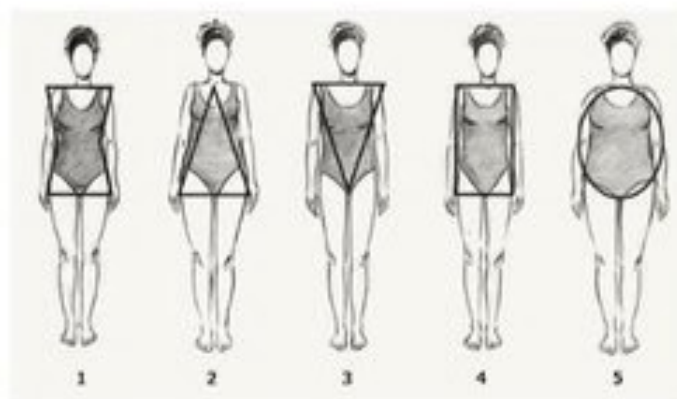
Тип фигуры — песочные часы



Ваш тип фигуры самый гармоничный — это символ женственности, и современный идеал красоты. Самое главное - это пропорции талия – бедра – плечи. У Вас от природы очень пропорциональная фигура, важно это подчеркнуть и не испортить.

У Вас выражены грудь и бедра, и хорошо очерчена талия.

На фигуре хорошо смотрится почти вся одежда.



1. Песочные часы
2. Треугольник или груша
3. Перевернутый треугольник
4. Прямоугольник
5. Круг или яблоко

Силуэты, на которые стоит обратить внимание



Ниже приведены идеи силуэтов, и общие правила для всех типов одежды.
Совершенно не принципиально искать именно такие вещи. Это - общие тенденции и
советы по элементам одежды для Вашего типа фигуры.

Верхняя одежда: приталенное пальто

Придаем женственности образу

Удлиняем лицо V-образным вырезом

Подчеркиваем талию

Выбираем длину до середины колена



Классическое



или до середины бедра

Романтическое



Элегантное

Избегаем:

- круглых воротников;
- длины намного ниже колена.

Юбка не должна торчать из-под пальто больше чем на пару сантиметров.

Верх: жакеты, кардиганы

Предпочитаем мягкие, струящиеся ткани

Ремешок изящно подчеркнет талию



Строгий

Выбираем V-образный вырез



Повседневный

Акцентируем талию узким ремешком



Уютный

Избегаем:
- накладных карманов;
- подплечников;
- длины жакета до самой широкой линии бедра.

Выбирайте жакеты чуть ниже талии, а кардиганы до середины бедра.

Верх: топы, блузки, свитера

Выбираем облегающий силуэт

Топ без бретелек с акцентом на талии



Женственно

Свитер по фигуре



Мило

Блузка из мягкой ткани с поясом



Романтично

Избегаем:

- выреза лодочки;
- воротника типа хомут;
- обилия деталей сверху.

Блузка прямого кроя «прибавит» пару лишних килограммов: все блузки и топы выбирайте по фигуре или заправляйте в юбку с высокой талией.

Низ: юбки

Вам подойдут почти все модели юбок

Юбка с завышенной талией



Легкомысленно

Юбка-карандаш



Строго

Юбка в стиле 50-х



Очаровательно

Избегаем:
- контрастных принтов на юбке;
- накладных карманов на бедрах;
- юбок в складку.

Главное правило: юбка должна хорошо сидеть в талии.

Платья

Подчеркиваем плавные изгибы

С пышной юбкой



Повседневное

Футляр без бретелек



Вечернее

Футляр на запах



Изысканное

Избегаем:

- платьев, акцентирующих бедра цветом или декором;
- платьев с заниженной талией а-ля 60-е
- мешковатых платьев.

Хорошо, когда линии кроя платья повторяют изгибы фигуры.

На деловую встречу



Темно-серое платье оживляем ярким поясом и цветом лака.

Нейтральные серьги, обувь и сумка придают сдержанности.

Бирюзовый красиво сочетается как с теплыми так и с прохладными оттенками.

Для выхода в свет



К темно-серому платью по фигуре выбираем аксессуары нейтральных цветов.

И добавляем яркий жакет, который делает образ интересным.

Длина жакета - до начала бедра (подчеркиваем талию).

На встречу с друзьями



Чтобы не выглядеть слишком ярко, используем только два активных цвета (юбка и топ), все остальное - нейтральных цветов.

На деловой обед



Клатч выступает акцентом в образе, при этом его цвет не слишком активный.

А вот с сумкой или клатчем нейтрального цвета образ будет выглядеть скучно.

Для загородной поездки



Серьги и балетки придают образу свежести.

В аксессуарах используем цвета "из платья", а сумку и куртку оставляем нейтральными.



www.stilist.lv